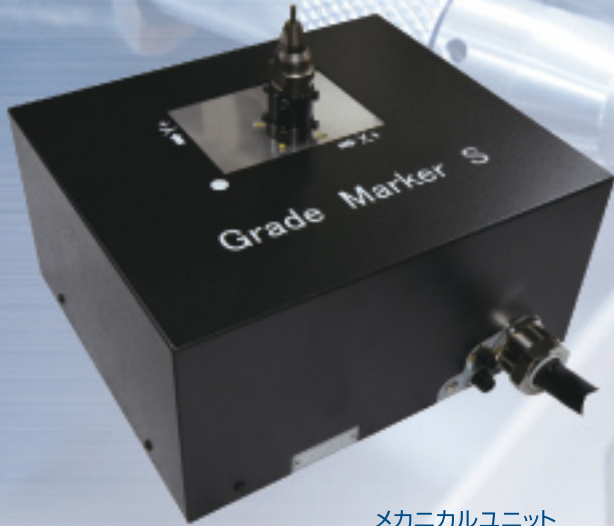


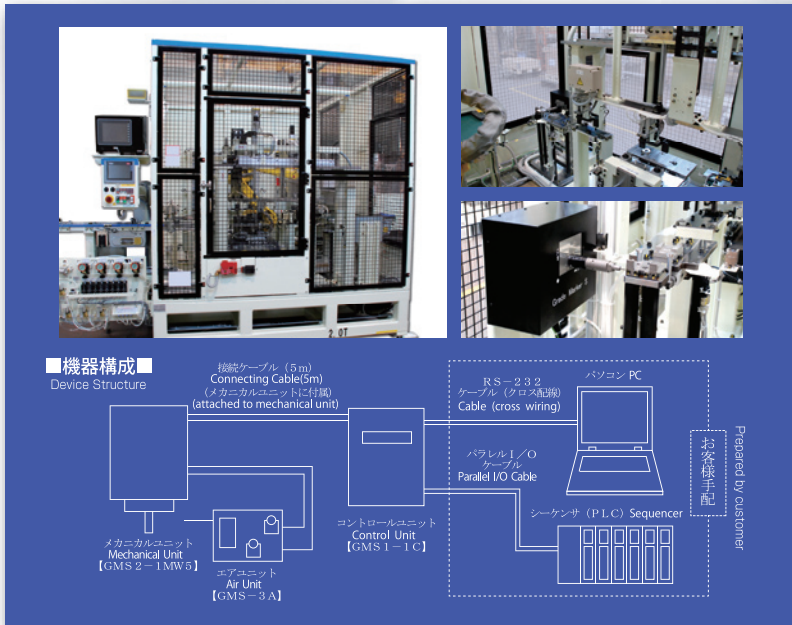
# Grade Marker S02



メカニカルユニット  
Mechanical Unit  
【GMS2-1MW5】



コントロールユニット  
Control Unit  
【GMS1-1C】



刻印例  
Engraving Example

## 特長

Characteristics

- ◎ **コンパクトなボディ**  
Compact body

省スペース化が求められる生産ラインでも柔軟に対応できます。  
Flexible compatibility even on production lines where space savings are required.
- ◎ **低コスト**  
Low cost

シンプルな構造で低価格を実現しました。  
Simple structure allows for low price.
- ◎ **バッテリーレス**  
Batteryless

バッテリー交換の管理が不要です。  
No management of battery replacement required.
- ◎ **幅広いインターフェイス**  
Broad range of interfaces

RS-232Cシリアルインターフェイス及びパラレルI/Oインターフェイスから制御でき、FA装置関係への組み込み等、応用範囲の広い装置となっております。 Can be controlled from the RS-232C serial interface and parallel I/O interface, and imbedded in a FA device system, making it compatible with a wide range of systems.
- ◎ **多様な材料への刻印が可能**  
Compatible with engraving on a diverse range of materials

振動型のアペン式刻印により、鉄、アルミ、ステンレス等へ無理な力を加えることなく刻印が可能です。  
Vibrating air pen engraving system enables easy engraving on various materials, including steel, aluminum, and stainless steel without the use of excessive pressure.
- ◎ **刻印内容のフレキシブル性**  
Flexibility in engraving content

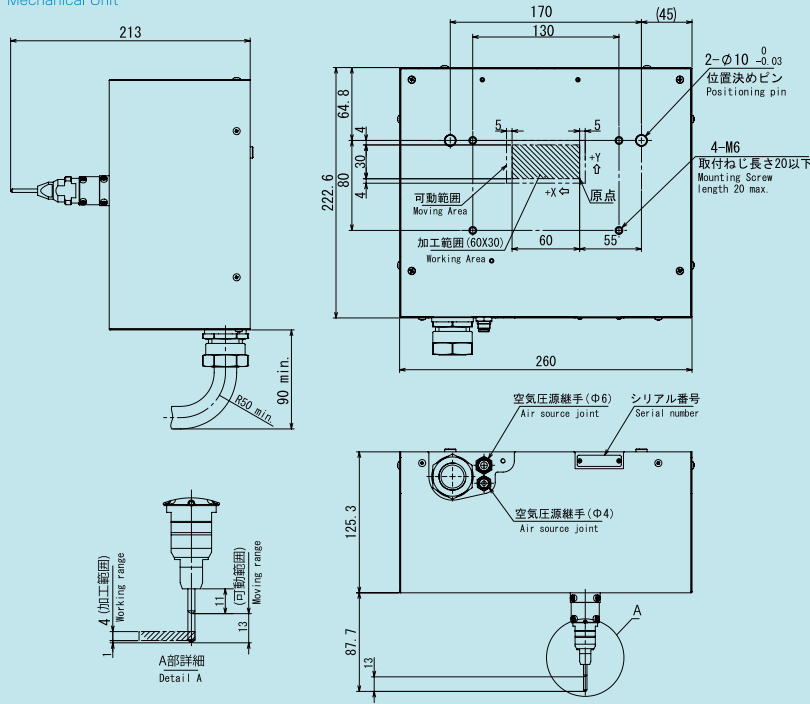
刻印パラメーターはWindowsPC用ソフトで簡単に入力することが出来、文字サイズ、刻印方向、文字内容、刻印位置等、刻印内容をフレキシブルに変更できます。  
Engraving parameters can be input easily via software on a Windows PC, allowing for flexible changes to font size, engraving direction, text content, engraving position, and engraving content.

※Windows は米国 Microsoft Corporation の米国およびその他の国における登録商標です。 ●印刷の都合上、実際の製品の色とは異なって見える場合があります。  
※Windows is a registered trademark or trademark of Microsoft Corporation USA in the U.S.A. and other countries. Actual product color may appear differently depending on the printing conditions.

メカニカルユニット

**GMS2-1MW5**

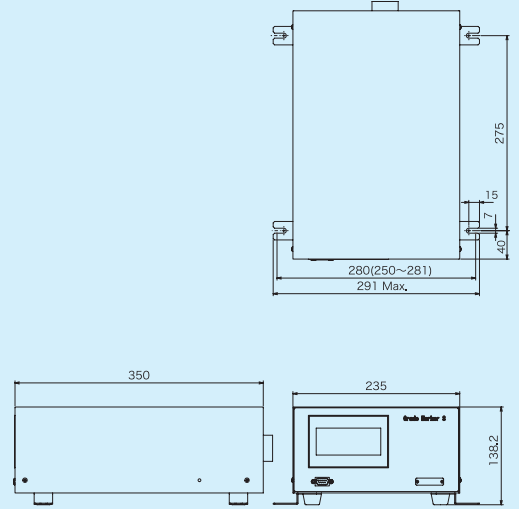
Mechanical Unit



コントロールユニット

Control Unit

**GMS1-1C**



■ 刻印文字 ■ Engraved Text

文字の向き

Text Direction

刻印する文字の向きを指定します。  
本装置では4つの向きを指定することができます。

Specifies direction of text to be engraved.  
This device allows you to specify four directions.



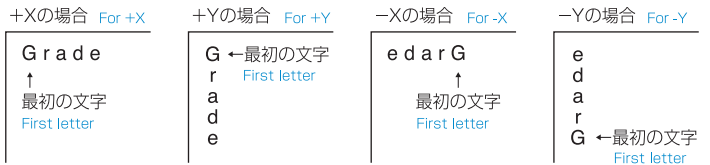
刻印方向

Engraving Direction

刻印する方向を指定します。  
本装置では4つの方向を指定することができます。

Specifies the engraving direction.  
This device allows you to specify four directions.

【例】刻印文字列が "Grade" の場合 [E.g.] "Grade" as an engraved text example



■ 概略仕様 ■ Summary Specifications

ペン方式 Pen system	エアペンによるドットマーキング Dot marking via air pen	改行ピッチ Line break pitch	-9.9~20mm(0.1mm単位) -9.9~20mm (0.1mm increments)
刻印範囲 Engraving range	60mmX30mm	文字間ピッチ Character space pitch	-9.9~20mm(0.1mm単位) -9.9~20mm (0.1mm increments)
対象材料 Compatible materials	アルミ・バーク・真鍮・鉄・鋳鉄・ステンレス・プラスチック・その他 Aluminum, bakelite, brass, steel, cast iron, stainless steel, plastic, etc.	電源 Power source	AC100V~240V ±10% 最大250VA
		インターフェイス Interface	RS232C パラレルI/O RS232C Parallel I/O
刻印速度 Engraving speed	10~200cm/min.	空気圧 Air pressure	0.25~0.35MPa 60NL/min.
文字種類 Character types	英字52種・数字10種・記号18種 English - 52 types, Numbers - 10 types, Symbols - 18 types	環境条件 Environmental conditions	温度: 5~45℃ 湿度: 90%以下 Temperature: 5~45℃ Humidity: 90% and below
ティーチング・制御方式 Teaching control method	パソコン(専用Windows用ソフト) PLCの文字設定は不可 PC (dedicated Windows software), PLC character settings not available	セット型式 Set model	GMS02
		メカニカルユニット型式 Mechanical unit model	GMS2-1MW5
文字の向き Text Direction	0度、90度、180度、270度 0 degrees 90 degrees 180 degrees 270 degrees	コントロールユニット型式 Control unit model	GMS1-1C
文字の大きさ Character size	1~20mm(1mm単位) 1~20mm (1mm increments)	外形寸法 Exterior dimensions	260(W)X223(D)X213(H)
刻印方向 Engraving direction	左→右・右→左・上→下・下→上 Left > Right / Right > Left / Top > Bottom / Bottom > Top	重量 Weight	メカユニット: 約7kg コントロールユニット: 約6kg エアユニット: 約2kg Mechanical unit: Approx. 7kg Control unit: Approx. 6kg Air unit: Approx. 2kg

\*Windows は米国 Microsoft Corporation の米国およびその他の国における登録商標です。  
\*Windows is a registered trademark or trademark of Microsoft Corporation USA in the U.S.A. and other countries.