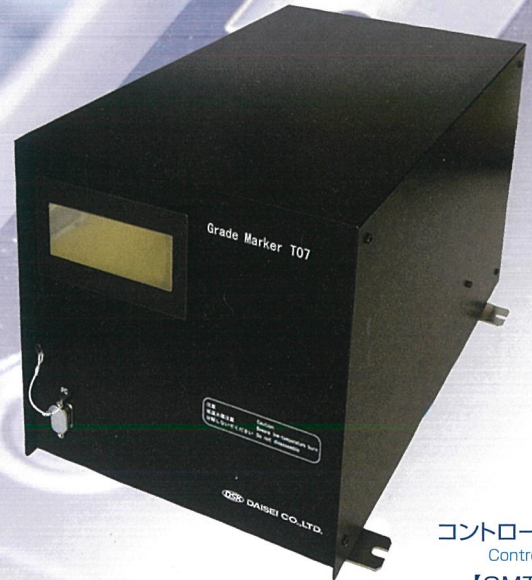


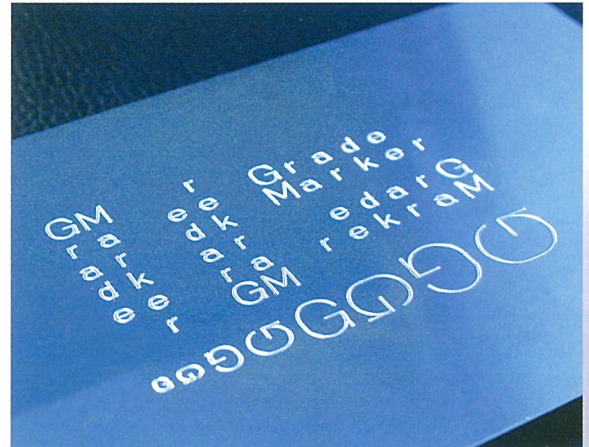
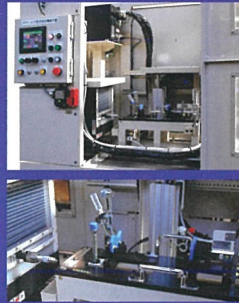
# Grade Marker T07



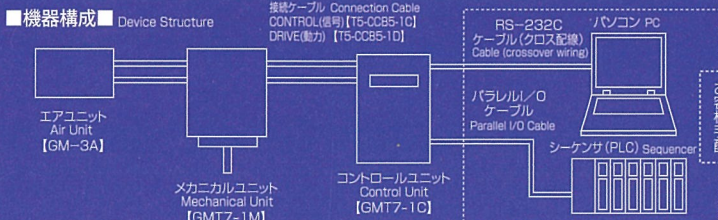
メカニカルユニット  
Mechanical Unit  
[GMT7-1M]



コントロールユニット  
Control Unit  
[GMT7-1C]



刻印例  
Engraving Example



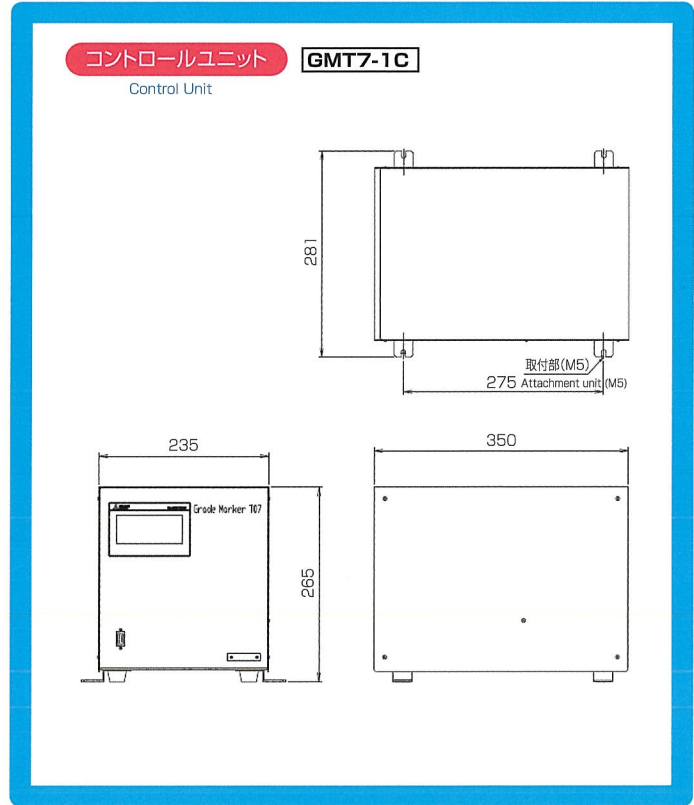
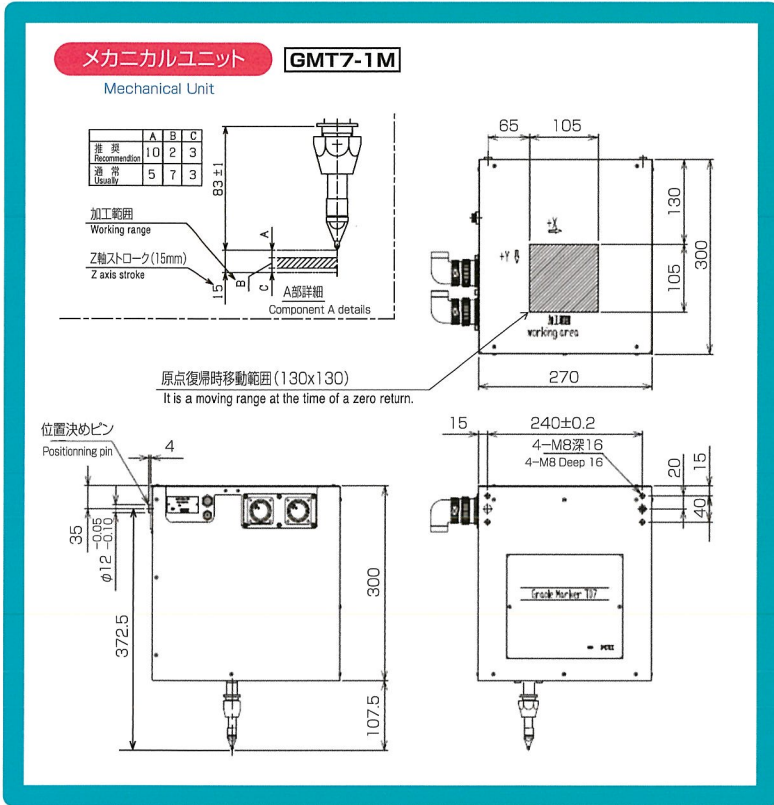
## 特長

Characteristics

- ◎ **高い信頼性**  
High Reliability  
ペンのXY動作をサーボモーターで行っており、厳しい刻印精度を要求される工程でも安心してご使用いただけます。  
Pen XY movement is controlled via a servo motor, ensuring high reliability even with processes demanding precision engraving.
- ◎ **広い刻印範囲**  
Wide engraving range  
多品種生産ラインでも柔軟に対応できます。  
Flexible compatibility even on multi-product production lines.
- ◎ **バッテリーレス**  
Batteryless  
バッテリー交換の管理が不要です。  
No management of battery replacement required.
- ◎ **幅広いインターフェイス**  
Broad range of interfaces  
RS-232Cシリアルインターフェイス及びパラレルI/Oインターフェイスから制御でき、FA装置関係への組み込み等、応用範囲の広い装置となっております。  
Can be controlled from the RS-232C serial interface and parallel I/O interface, and imbedded in a FA device system, making it compatible with a wide range of systems.
- ◎ **多様な材料への刻印が可能**  
Compatible with engraving on a diverse range of materials  
振動型エアペン式刻印により、鉄、アルミ、ステンレス等へ無理な力を加えることなく刻印が可能です。  
Vibrating air pen engraving system enables easy engraving on various materials, including steel, aluminum, and stainless steel without the use of excessive pressure.
- ◎ **刻印内容のフレキシブル性**  
Flexibility in engraving content  
刻印パラメーターはWindowsPC用ソフトで簡単に入力することが出来、文字サイズ、刻印方向、文字内容、刻印位置等、刻印内容をフレキシブルに変更できます。  
Engraving parameters can be input easily via software on a Windows PC, allowing for flexible changes to font size, engraving direction, text content, engraving position, and engraving content.

※Windows は米国 Microsoft Corporation の米国およびその他の国における登録商標です。 ● 印刷の都合上、実際の製品の色とは異なって見える場合があります。  
※Windows is a registered trademark or trademark of Microsoft Corporation USA in the U.S.A. and other countries.  
Actual product color may appear differently depending on the printing conditions.





■ 刻印文字 ■ Engraved Text

文字の向き Text Direction

刻印する文字の向きを指定します。  
本装置では4つの向きを指定することが出来ます。

Specifies direction of text to be engraved.  
This device allows you to specify four directions.

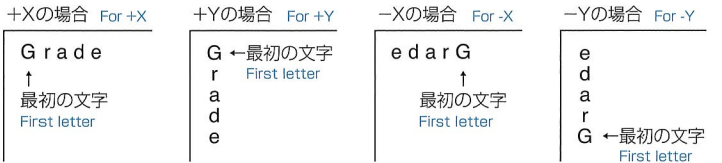


刻印方向 Engraving Direction

刻印する方向を指定します。  
本装置では4つの方向を指定することが出来ます。

Specifies the engraving direction.  
This device allows you to specify four directions.

【例】刻印文字列が "Grade" の場合 [Eg.] "Grade" as an engraved text example



■ 概略仕様 ■ Summary Specifications

ペン方式 Pen system	エアペンによるドットマーキング Dot marking via air pen	電源 Power source	AC100V
刻印範囲 Engraving Range	105mmX105mm	空気圧 Air pressure	0.3~0.5MPa 40NL/min.
対象材料 Compatible materials	アルミ・バーク・真鍮・鉄・鋳鉄・ステンレス・プラスチック・その他 Aluminum, bakelite, brass, steel, cast iron, stainless steel, plastic, etc.	インターフェイス Interface	RS232C パラレルI/O RS232C Parallel I/O
		環境条件 Environmental conditions	温度：0~45℃ 湿度：90%以下 Temperature: 0~45°C Humidity: 90% and below
刻印速度 Engraving speed	10~200cm/min.	セット型式 Set model	GMT71
文字種類 Character types	英字52種・数字10種・記号18種 English - 52 types, Numbers - 10 types, Symbols - 18 types	メカニカルユニット型 Mechanical unit model	GMT7-1M
ティーチング・制御方式 Teaching, control method	パソコン(専用Windows用ソフト)文字以外はシーケンサ(PLC) PC (dedicated Windows software), sequencer (PLC) for non-characters	コントロールユニット型 Control unit model	GMT7-1C
文字の向き Text Direction	0度、90度、180度、270度 0 degrees 90 degrees 180 degrees 270 degrees	重量 Weight	メカニカルユニット：約18kg コントロールユニット：約10kg ケーブル：約3kgX2本 エアユニット：約2kg Mechanical unit: Approx. 18kg Control unit: Approx. 10kg Cable: Approx. 3kgX2 Air unit: Approx. 2kg
文字の大きさ Character size	1~20mm(1mm単位) 1~20mm (1mm increments)		
刻印方向 Engraving direction	左→右・右→左・上→下・下→上 Left > Right / Right > Left / Top > Bottom / Bottom > Top		
改行ピッチ Line break pitch	0~20mm(0.1mm単位) 0~20mm (0.1mm increments)		
文字間ピッチ Character space pitch	0~20mm(0.1mm単位) 0~20mm (0.1mm increments)		

※Windows は米国 Microsoft Corporation の米国およびその他の国における登録商標です。  
※Windows is a registered trademark or trademark of Microsoft Corporation USA in the U.S.A. and other countries.